

SVENSKA MODERÅDET  
DROTTNINGGATAN 81 A  
111 60 STOCKHOLM  
SWEDEN  
**Tel** + 46-8-411 17 44  
**Fax** + 46-8-411 17 46  
**E-mail** info@moderadet.se  
www.moderadet.se

## NATUREN I FOKUS PÅ FORMEXMÄSSAN

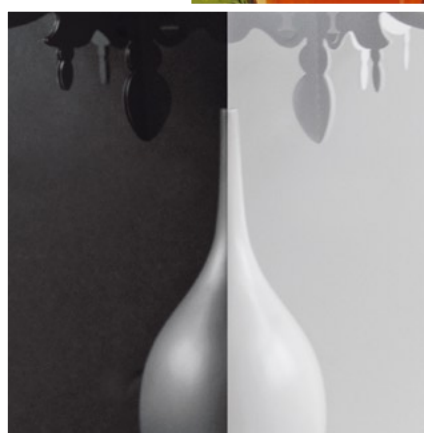
Efter ett par säsonger med starka färger, plexi, plast och mängder av mönster finns en längtan efter naturmaterial och en annan färgskala. De första ropen efter en ny minimalism, mindre prylar och ett nytt ekologiskt tänkande hörs. Återanvändning är högaktuellt, såväl i mode som i inredning, vilket också är ett av huvudteman på årets första Formex.

På Stockholmsmässan i Älvsjö, samlas 600 utställare och närmare 18 000 besökare den 12-15 januari. Det är årets första Formex-mässa, den ledande fackmässan i Norden, som åter öppnar dörrarna för nyheter inom inredning, design och presentartiklar. Svenska Moderådet presenterar i samarbete med Formex, de viktigaste trenderna för säsongen i teman som "Naturbruk", "Returbruk" och "Svart eller vitt". Trenderna i korthet:

**NATURKRAFT.** En stor trend som syns på olika sätt. Trärena ytor nämns av designern som en ny utmaning. Här finns mörkt och ljust trä, som kontrasteras med klorofyllfärgade accenter. Blomsterexplosionen börjar mattas av och det kommer istället mönsterlösningar där blomman eller bladet bara antyds som en relief eller en skugga. Nya kostvanor, med ökat intresse för grön mat får också stort inflytande på det dukade bordet.

**RETURBRUK.** Dagens unga formgivare jobbar gärna med resurssnål formgivning och återkopplar till gamla beprövade material och tekniker som presenteras med en ny tvist. Gränserna mellan gammalt och nytt suddas ut. Produkter och material med låg status uppvärderas när de förvandlas. Till och med sopor blir möbler och inredning. Även det förnyade intresset för handarbete och hantverk spelar in i trenden.

**SVART ELLER VITT.** Evig coolness garanterad. En helvit inredning är mycket sällan fel, en helsvart börjar just åter segla upp på trendagendan igen. Svart i inredningen har känts hopplöst 80-tal – men nu tar de svarta föremålen åter sakta mark i våra hem. Det kan vara en barockinspirerad plexilampa, en svart skinnssoffa eller till och med en helsvart tapet. Här finns både svängig barockinspiration och avskalad minimalism.



### SEMINARIER OCH INSPIRATIONSMONTER

Lotta Ahlvar, vd Svenska Moderådet, håller trendseminarier i entréhallen:

- *Torsdag 12/1 + fredag 13/1: kl 11.00, 13.00 och 15.00*
- *Lördag 14/1, kl 13.00 och 15.00.*

Inspirationsmontern vid C-hallens ingång, är sammanställd på uppdrag av Stockholmsmässan, i regi Svenska Moderådet tillsammans med formgivarna Bea Szenfeld, Åsa Lundin och stylist Cecilia Tivar.

*Svenska Moderådet är ett samarbetsforum för den svenska mode- och textilbranschen och verkar för mode i Sverige och utomlands. Moderådet analyserar och informerar om modets utveckling och producerar trendinformation med inriktning på mode, livsstil och inredning.*

**För information om Formex, se [www.formex.se](http://www.formex.se) eller kontakta:**

May-Britt Pella, pressansvarig Stockholmsmässan  
08-749 43 36, 0707-89 43 36, may-britt.pella@stofair.se

**För mer information om kommande trender, kontakta:**

Lotta Ahlvar, vd Svenska Moderådet  
0709-70 95 86, lotta.ahlvar@moderadet.se

# PRESSMEDDELANDE